

# SEMINAR- PAUSCHALEN 2019



*Herzlich Willkommen im Grandhotel  
Niederösterreichischer Hof!*

Eingebettet in der Buckligen Welt zwischen Rosaliengebirge, Schneeberg und Hoher Wand, empfangen wir Sie in unserem familiär geführten Haus mit einer eleganten Mischung aus Tradition und Moderne.

Zentral vor den Toren Wiens gelegen, nur wenige Kilometer von der Kaiserstadt Wiener Neustadt liegen Ihnen Niederösterreich, Wien, das Burgenland und die Steiermark zu Füßen.

Inmitten der ruhigen, stressfreien Natur warten komfortable Zimmer, Suiten, Restaurant-, Bar-, Seminar- und Veranstaltungsräumlichkeiten und unser neuer Wellnessbereich auf Sie.

Wir würden uns freuen, Sie persönlich bei uns begrüßen zu dürfen und stehen Ihnen gerne für Fragen zur Verfügung.

*Ihr Team vom Grandhotel Niederösterreichischer Hof*



## Ihre Vorteile

- Leicht zugänglich, über A2-Autobahn und Schnellstraße S4, zwischen Wien und Graz, 5 km von Wiener Neustadt entfernt
- ruhige, stressfreie Umgebung
- weitläufige Parkanlage mit Hausteich
- vielfältiges Raumangebot
- 32 komfortable Zimmer in ruhiger Lage
- hauseigener Wellnessbereich
- Restaurant mit gehobener, regionaler Küche
- familiäre, persönliche Betreuung
- ausreichend Parkplätze vorhanden

Unsere top ausgestatteten Räumlichkeiten bieten Ihnen den perfekten Rahmen um Ihre Veranstaltungen für 10-300 Personen professionell realisieren zu können, jeweils mit unterschiedlicher Ausstattung:

- Tageslicht
- stufenloser Zugang
- WLAN
- Beamer und Leinwand
- Flipchart
- Whiteboard
- DVD-Player
- Fernseher
- Rednerpult
- Verstärker mit Mikrofon
- Mobile Musikanlage
- Fax & Kopiermöglichkeit



## Tagungspauschalen

### ALL- INCLUSIVE

- Kaffeepausen in unserem Café mit Auswahl an Kaffee, Tee, Mineralwasser, Fruchtsäften und salzigen Snacks am Vormittag bzw. Plunder oder Kuchen am Nachmittag
- Stilles und prickelndes Mineralwasser sowie Fruchtsäfte im Seminarraum
- Mittagessen als 3-gängiges Wahlmenü (ab 30 Personen in Buffet-Form), auch mit vegetarischer Auswahl
- Zwei Seminargetränke zum Mittagessen
- Schreibblöcke und Kugelschreiber

	<u>ab 11 Personen</u>
pro Person € 59,00 inkl. Ust.	pro Person € 55,00 inkl. Ust.
€ 51,21 exkl. Ust.	€ 47,88 exkl. Ust.

---

### BUSINESS

- Kaffeepausen in unserem Café mit Auswahl an Kaffee, Tee, Mineralwasser, Fruchtsäften und salzigen Snacks am Vormittag bzw. Plunder oder Kuchen am Nachmittag
- Stilles und prickelndes Mineralwasser im Seminarraum
- Mittagessen als 3-gängiges Wahlmenü (ab 30 Personen in Buffet-Form), auch mit vegetarischer Auswahl
- Ein Seminargetränk zum Mittagessen

	<u>ab 11 Personen</u>
pro Person € 52,50 inkl. Ust.	pro Person € 49,00 inkl. Ust.
€ 48,50 exkl. Ust.	€ 42,88 exkl. Ust.

## LIGHT

- Kaffeepausen in unserem Café mit Auswahl an Kaffee, Tee, Mineralwasser, Fruchtsäften und Obstkorb am Vor- und Nachmittag
- Stilles und prickelndes Mineralwasser im Seminarraum
- Mittagessen als 3-gängiges Wahlmenü (ab 30 Personen in Buffet-Form), auch mit vegetarischer Auswahl
- Ein Seminargetränk zum Mittagessen

	ab 11 Personen
pro Person € 48,50 inkl. Ust.	pro Person € 45,50 inkl. Ust.
€ 42,16 exkl. Ust.	€ 39,66 exkl. Ust.

## Alle unsere Pauschalen für Seminare inkludieren

- Persönliche Betreuung durch unser Team während des gesamten Aufenthaltes
- Technische Grundausstattung: 1 Beamer, 1 Leinwand, 2 Flipcharts mit Stiften, 1 Pinnwand
- Moderationsmaterial
- Freies W-LAN im gesamten Hotel

## Halbtagespauschalen

Bei den Halbtagespauschalen entfallen jeweils Vormittags- oder Nachmittagskaffeepause und werden daher 20% von der jeweiligen Tagungspauschale in Abzug gebracht.



## Einzelpakete – Technik

Kopien	- Schwarz-weiß je Stk.	€ 0,22 inkl. Ust.
	- Vollfarbig je Stk.	€ 0,50 inkl. Ust.
Beamer mit Leinwand		€ 50,00 inkl. Ust.
Fernseher		€ 50,00 inkl. Ust.
Mobile Musikanlage inkl. Handmikrofon		€ 50,00 inkl. Ust.
Radio mit CD- Player		€ 30,00 inkl. Ust.
DVD-Player		€ 30,00 inkl. Ust.
Whiteboard		€ 15,00 inkl. Ust.
Flipchart inkl. Papier und Stifte		€ 10,00 inkl. Ust.
Pinnwand inkl. Kärtchen und Stifte		€ 10,00 inkl. Ust.
Moderationsbox Basic		€ 50,00 inkl. Ust.

## Einzelpakete – Food and Beverage

**Kaffeepause od. Begrüßungskaffee** pro Person € 8,00 inkl. Ust.  
Kaffee, Tee, Mineralwasser, Fruchtsäfte, salzige od. süße Snacks

### **Mittagessen oder Abendessen (Wahlmenü bzw. Buffet)**

3 - gängig pro Person € 21,00 inkl. Ust.  
4 - gängig pro Person € 29,00 inkl. Ust.

### **Kalte Speisen, Fingerfood**

Brötchen mit Aufstrich per Stück € 1,50 inkl. Ust.  
Spezialbrötchen per Stück € 2,50 inkl. Ust.

### **Getränke im Seminarraum**

Mineral 1L € 4,90 inkl. Ust.  
Fruchtsäfte 1L € 8,50 inkl. Ust.  
Leitungswasser in Karaffen kostenlos bei Tagungspauschalen

## Nächtigung

Unsere hellen, geräumigen Zimmer verfügen über Badewanne/ Dusche od. Dusche, WC, Bademantel, Flachbildfernseher mit SAT- Anschluss, Radio, Zimmersafe, Haarfön, Telefon, Minibar und WLAN. Ein Aufzug bringt Sie ohne Anstrengung auf Ihr Zimmer.

### Nächtigungspreise im Doppelzimmer im Rahmen eines

Seminars pro Person/Nacht inkl. Ust.: € 54,50  
ab 10 Personen € 50,50  
Einzelnutzungszuschlag € 9,50

Aufpreis 4-gängige Halbpension inkl. 1 Seminargetränk € 32,50

Im Nächtigungspreis inkludiert:

- Kurtaxe
- Reichhaltiges Frühstücksbuffet
- WLAN im ganzen Haus
- Nutzung unseres hauseigenen Wellnessbereiches samt Infinity-Panoramapool und Fitnessraum
- Fahrradnutzung



## Wellnesslandschaft



Die Wellnessanlage im obersten Geschoss des Hotels lässt das Herz jedes Wellnesgastes höher schlagen. Neben klassischer Salzsaua bieten wir Sole-dampfbad, Biosaua,

Infrarotkabine und Kneippanlage. Unsere Indoor - „Sonnenwiese“ sowie zahlreiche Ruhe-möglichkeiten und ein „Raum der Stille“ runden unser Angebot ab. Über unsere Pano-rama-Terrasse gelangen



Sie zum ganzjährig beheizten Infinity - Panoramapool mit Sprudel-sitzen und Gegen-schwimmanlage. Direkt aus dem warmen Wasser können Sie das Berg-panorama von Schnee-berg, Rax und der Buckligen Welt genießen.



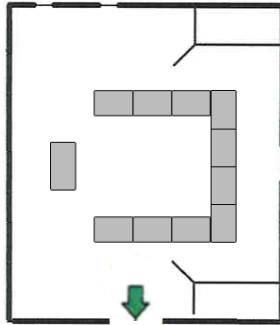
Nutzung des Wellnessbereiches bis 17 Uhr am Abreisetag um € 15,- p.P.



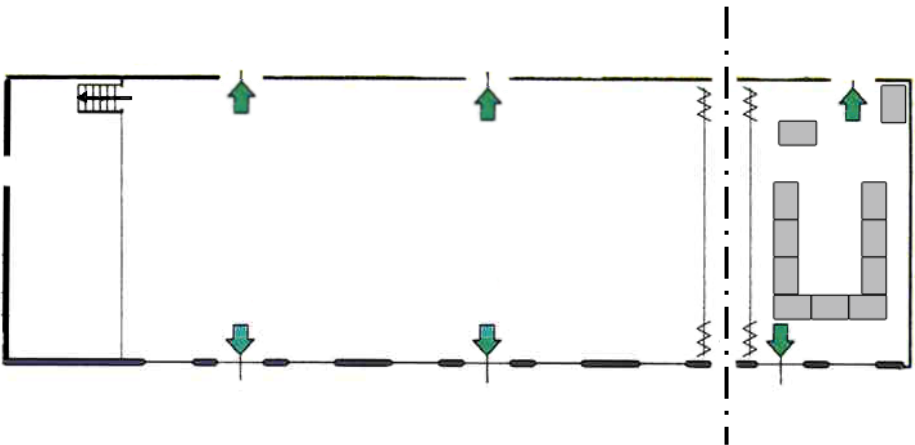
RAHMEN-PROGRAMME	KURZE BESCHREIBUNG	KOSTEN
WELLNESSABEND	Nutzung unseres hauseigenen Wellnessbereiches samt Infinity- Panoramapool	in Nächt. inkl.
GOLFÜBUNGS-ANLAGE	Unsere hauseigene Anlage eignet sich für ein Schnupperspiel oder um sich auf die Golfrunde auf einem der umliegenden Golfplätze im Ort einzuüben	auf Anfrage
GOLF SPIELN	GC Föhrenwald / GC Linsberg	Ab € 72,-
RADFAHREN	Erkunden Sie mit unseren kostenlosen Fahrrädern die Bucklige Welt oder die Thermengemeinden	in Nächt. inkl.
TENNIS	Lanzenkirchen - 3 Sandtennisplätze – (gegen Vorreservierung)	€ 9,- h / Pers.
WANDERN	Wandern in der Buckligen Welt	kostenlos
REITEN	Lilienhof – ehemals königlicher Reitstall	auf Anfrage
ASPHALT-STOCKSCHIEßEN	Besuch der Schirmbar in Bad Erlach - Einführung in das Stockschießen	laut akt. Preisliste
SKIFAHREN / RODELN	in den Skigebieten Semmering, Stuhleck oder Mönichkirchen	laut akt. Preisliste
SCHNEEBERG	Mit der Zahnradbahn und dem Salamander auf den Schneeberg (höchster Berg in NÖ – 2075 m)	Bergfahrt € 28,00
SEMMERINGBAHN	UNESCO Weltkulturerbe, erste normal- spurige Gebirgsbahn Europas	auf Anfrage
BESUCH UNSERER VINOHEK	Bei stimmungsvollem Ambiente lassen sich zu einem erlesenen Glas Wein angeregte Gespräche führen.	laut akt. Preisliste
BOURBONENWEG	Direkt vom Hotel, auf einen Rundgang die Geschichte erleben	kostenlos
NORDIC WALKING	Erkunden Sie mit unseren kostenlosen Nordic Walking Stöcke die Leitha oder der Rosaliengebirge	auf Anfrage
FEUERWEHR-MUSEUM	Frohsdorf- Zeitreise durch die Geschichte der Feuerwehr	freie Spende
LANDESAUSSTELLUNG WIENER NEUSTADT	Zahlreiche Ausstellungen und Veranstaltungen	auf Anfrage

SEMINAR- RÄUME	KLEINER SAAL	GROßER SAAL	SÄLE GEMEINSAM	SEMINAR- RAUM (3.OG)
STOCKWERK	EG	EG	EG	DG
FLÄCHE	55 m <sup>2</sup>	205 m <sup>2</sup> (zus. 40 m <sup>2</sup> Bühne)	260 m <sup>2</sup> (zus. 40 m <sup>2</sup> Bühne)	110 m <sup>2</sup>
LÄNGE	5,64 m	25,20 m	30,84 m	11,00 m
BREITE	9,75 m	9,75 m	9,75 m	10,00 m
HÖHE	2,90 m	3,40 m	2,90 bzw. 3,40m	2,90 m
TÜRHÖHE	2,40 m	2,40 m	2,40 m	2,00 m
TÜRBREITE	1,7 m	1,7 m	1,7 m	1,60 m
BODENBELAG	Laminat	Laminat	Laminat	Teppich
<b>PERSONENANZAHL</b>				
U- FORM AUßEN	21	60	85	26
U-FORM AUßEN UND INNEN	35	120	160	40
SCHULUNG	20	100	120	30
KINO	45	170	240	50
SESSELKREIS	20	80	100	25
BLOCK	24	100	120	32
<b>RAUMMIETE INKL. UST.</b>				
GANZTAGS	€ 105.-	€ 255.-	€ 310.-	€ 160.-
HALBTAGS	€ 77.-	€ 152.-	€ 180.-	€ 105.-

Seminarraum im Dachgeschoss (3. Stock)



Großer und kleiner Festsaal im Erdgeschoss



**Räumlichkeiten:**

Wir behalten uns das Recht vor die Auswahl der Räumlichkeiten nach Auslastung und Kapazität selbst einzuteilen. Die Veranstaltungsräumlichkeiten dürfen nicht an Dritte weitervermietet werden.

**Musik/AKM:**

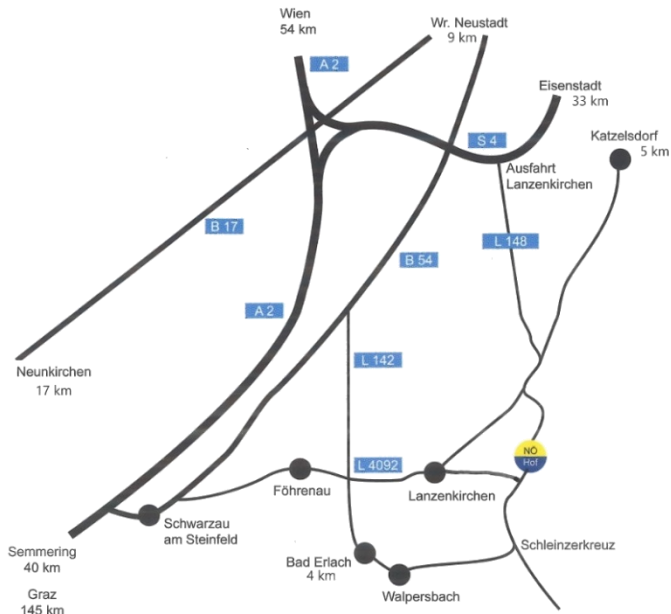
Sofern Sie bei Ihrer Veranstaltung die Aufführung von Musik planen, möchten wir Sie darauf hinweisen, dass Sie selbst rechtzeitig die erforderlichen Anmeldungen bei AKM und Vergnügungssteuer einholen müssen.

**Sonstiges:**

Speisen und Getränke dürfen nur nach vorheriger Absprache und gegen Bezahlung von Stoppelgeld mitgebracht werden. Auch das Anbringen von Dekorationsmaterial etc. ist nur nach Absprache mit dem Hotel erlaubt.

Darüber hinaus gelten die Allgemeinen Geschäftsbedingungen für die Hotellerie 2006 sowie die Allgemeinen Geschäftsbedingungen für das Gastgewerbe 2016, abrufbar über unsere Homepage [www.noehof.at](http://www.noehof.at), als vereinbart.

*So erreichen Sie uns*



Besta Betriebs GmbH

Hotelstandort: 2821 Lanzenkirchen, Parkallee 1, Austria

Firmensitz: 2822 Bad Erlach, Fabriksgasse 33, Austria

Telefon: + 43 2627 45810 / Fax: + 43 2627 45810-402 / Email: [office@noehof.at](mailto:office@noehof.at)

Landesgericht Wiener Neustadt – FN368037g UID Nr.: ATU66742769